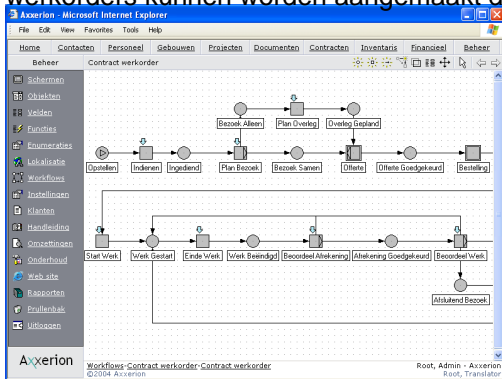


Werkorders

Met de werkorder module kan de voortgang van werkorders binnen en buiten uw organisatie worden bijgehouden. Werkorders kunnen worden gerelateerd aan gebouwen, ruimtes en inventaris. Werkorders kunnen worden uitgevoerd in de context van een contract. Er kan een team worden aangemaakt van mensen die de werkorder beheren, zoals een werkorder manager en een aannemer. Verschillende categorieën van werkorders kunnen worden aangemaakt die ieder hun eigen workflow kunnen hebben.



Een aanpasbare workflow kan worden gebruikt om de voortgang van de werkorder te beheren.

Het werkorder scherm toont de voortgang van de werkorder.

De module kan aangepast worden voor elke gebruikersgroep door het instellen van toegangsrechten op velden en functies. U kunt uw eigen procedures voor het wijzigen en aanmaken van gegevens definiëren via de workflow module. Specifieke functies voor uw organisatie kunnen op verzoek toegevoegd worden.

- **Internet:** Elke deelnemer in het werkorder proces kan op een makkelijke manier de status van de werkorder bekijken in een web browser. De informatie is niet langer verspreid in spreadsheets, emails of papieren documenten.
- **Contracten:** Werkorders kunnen worden aangemaakt in de context van een contract, dat het team van mensen en de hoeveelheden materiaal en arbeid definiëert. Er kan worden geverifieerd of de uitgevoerde hoeveelheden voldoen aan het contract.
- **Voorraad:** De werkorder module is volledig geïntegreerd met inventaris beheer. Als materialen gebruikt worden voor een werkorder, wordt de voorraad aangepast.
- **Offertes:** Offertes kunnen worden aangemaakt in de context van de werkorder met de voorziene hoeveelheden materiaal en arbeid die gebruikt gaan worden.
- **Orders:** De offerte kan automatisch worden omgezet in een bestelling. Als de bestelling is goedgekeurd, worden de materialen gereserveerd in de voorraad.
- **Subworkflows:** De offerte en bestelling kunnen worden beheerd als subworkflows van de werkorder. Hierdoor wordt de voortgang van de offerte, bestelling en werkorder op een logische manier bijgehouden.
- **Kosten:** De voorziene kosten van een werkorder kunnen op elk moment worden vergeleken met de werkelijke kosten. Verder kan de voorziene arbeidsduur worden vergeleken met de werkelijk verrichte arbeid.
- **Documenten:** Documenten kunnen geupload worden en aan de werkorder gekoppeld worden. U kunt bijvoorbeeld een tekening bijvoegen om de resultaten na het werk te illustreren.
- **Opmerkingen:** In verschillende stadia van de workflow kunnen opmerkingen worden toegevoegd. De opmerkingen worden per persoon en datum bijgehouden zodat er een complete historiek van de werkorder beschikbaar is.

Axxerion biedt een aantal geïntegreerde modules voor het optimaliseren van de dagelijkse bedrijfsvoering. Elke module behandelt een bepaald facet, zoals het beheren van documenten, contacten, inventaris, contracten, gebouwen of projecten. Het is mogelijk om met één of twee modules te beginnen, bijvoorbeeld om een project te beheren of een klachtenafhandeling systeem op te zetten. De toegang tot de verschillende modules kan per gebruikersgroep ingesteld worden door het opgeven van toegangsrechten.

Axxerion is gebaseerd op de laatste Java J2EE technologie waardoor nagenoeg alle industrie standaard databases en hardware platforms ondersteund worden. Het systeem is gebaseerd op een standaard Model-View-Controller architectuur en maakt gebruik van technologie zoals session beans, entity beans en transacties. Grafische interactie voor het ontwerpen van workflows of opmaken van documenten is geïmplementeerd met Java applets zodat er geen browser plug-ins nodig zijn.

Axxerion is opgericht in 2003 met als doelstelling het ontwikkelen van technologie waarbij bedrijven en personen op een voordelige en efficiënte manier via Internet kunnen samenwerken. De technologie is ontworpen voor organisaties die betere tools nodig hebben dan alleen email en spreadsheets, maar traditionele bedrijfsinformatiesystemen te duur en te complex vinden. Axxerion richt zich op kleinere organisaties die een totaaloplossing voor hun gegevens- en procesbeheer zoeken en op grote organisaties die informatie en processen willen delen met afdelingen, nevenvestigingen, klanten en leveranciers.